

## CYCLE 4 SCIENCES DE LA VIE ET DE LA TERRE

### 1) Sortie proposée : ½ journée Kaiserstuhl (Allemagne)

**Thèmes abordés** : la planète Terre, l'environnement et l'action humaine

- Exploration et explication de certains phénomènes géologiques liés au fonctionnement de la Terre : volcanisme du Kaiserstuhl.
- Notions liées aux aléas et aux risques.

**Description de la sortie** : sur ce complexe volcanique miocène (20 Ma) nous verrons de très belles laves et des témoins d'éruptions explosives. Idéal pour aborder les mécanismes internes de la planète.

**Outils de terrain** : loupes, documents de terrain, carte géologique.



*Lave, Limburgite*

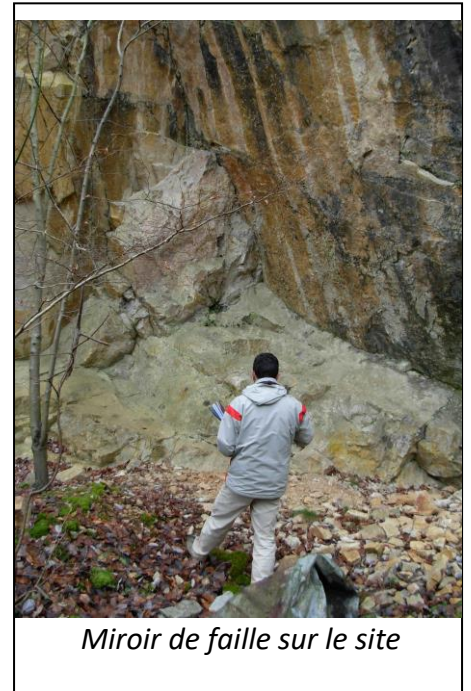
### 2) Sortie proposée : ½ journée Sentier géologiques de Sentheim OU Florimont (près de Colmar)

**Thèmes abordés** : la planète Terre, l'environnement et l'action humaine

- Exploration et explication de certains phénomènes géologiques liés au fonctionnement de la Terre : histoire tectonique du Fossé Rhéna, extension.
- Notions liées aux aléas et aux risques
- Eres géologiques.

**Description de la sortie** : les sites du Florimont et de Sentheim sont idéaux pour aborder et observer les notions de tectonique et de ses conséquences sur le paysage, les ères géologiques ainsi que les risques et aléas.

**Outils de terrain** : loupes, documents de terrain, carte géologique.



*Miroir de faille sur le site*

### 3) Sortie proposée : journée Florimont/Kaiserstuhl

Une belle journée pour aborder la planète Terre et ses phénomènes.

**Tarifs** :

- 1/2 journée : 150 €/classe (34 élèves maximum)/animateur Maison de la Terre
- Journée : 250 €/classe (34 élèves maximum)/animateur Maison de la Terre

Les frais de transport et la location du transporteur pour votre classe sont à votre charge.

#### 4) Sortie proposée : 1/2 journée See d'Urbes ou See de Sewen

**Thèmes abordés** : la planète Terre, l'environnement et l'action humaine.

- Les changements climatiques passés (temps géologiques) et actuel (influence des activités humaines sur le climat).
- Glaciation quaternaire.
- Aléas météorologiques.
- Ressources naturelles (eau, consommation, gestion, pollution, etc..)

**Description de la sortie** : balade autour du See avec indices de glaciation et de changement climatique.

**Tarifs** :

- 1/2 journée : 150 €/classe (34 élèves maximum)/animateur Maison de la Terre

Les frais de transport et la location du transporteur pour votre classe sont à votre charge.



#### 4) Sortie proposée : 1/2 journée Mines de Fer de Bourbach-le-Bas

**Thèmes abordés** : la planète Terre, l'environnement et l'action humaine.

- Les ressources énergétiques

**Description de la sortie** : en parcourant le site historique de l'exploitation du Fer au XVIII<sup>ème</sup> et XIX<sup>ème</sup> siècle, mise en évidence de l'exploitation des ressources du sol et conséquences écologiques et sanitaires des exploitations.

Casques et lampes prêtés.

**Tarifs** :

- 1/2 journée : 190 €/classe (34 élèves maximum). Deux animateurs Maison de la Terre pour la classe.

Les frais de transport et la location du transporteur pour votre classe sont à votre charge.



*Entrée de la galerie Oswald*



**Contact réservations et renseignements :**

**06 47 29 16 20**

**[geologie.senheim@estvideo.fr](mailto:geologie.senheim@estvideo.fr)**